

СОЦИАЛЬНО-ПСИХОЛОГИЧЕСКОЕ ТЕСТИРОВАНИЕ (СПТ)



Тестирование обучающихся проводится в соответствии с:

1.

п. 15.1, ч. 3, ст. 28 Закона «Об образовании в РФ» от 29.12.2012 №273-ФЗ

2.

Приказом Министерства просвещения РФ от 20.02.2020 №59 «Об утверждении порядка проведения СПТ обучающихся в общеобразовательных организациях и профессиональных образовательных организациях»

3.

Приказом департамента образования и науки Брянской области от 04.09.2023 №1349 «О проведении в 2023/2024 уч. году СПТ лиц, обучающихся в общеобразовательных организациях и профессиональных образовательных организациях, а также образовательных организациях высшего образования»

Назначение и область применения единой методики СПТ

Осуществляет оценку вероятности вовлечения в зависимое поведение на основе соотношения факторов риска (ФР) и факторов защиты (ФЗ), воздействующих на обследуемых.

**НЕ МОЖЕТ БЫТЬ ИСПОЛЬЗОВАНА ДЛЯ
ФОРМУЛИРОВКИ ЗАКЛЮЧЕНИЯ О НАРКОТИЧЕСКОЙ
ИЛИ ИНОЙ ЗАВИСИМОСТИ РЕСПОНДЕНТА**

Выявляет **повышенную и незначительную** вероятность вовлечения в зависимое поведение.

СПТ применяется для тестирования обучающихся, **достигших возраста 13 лет**

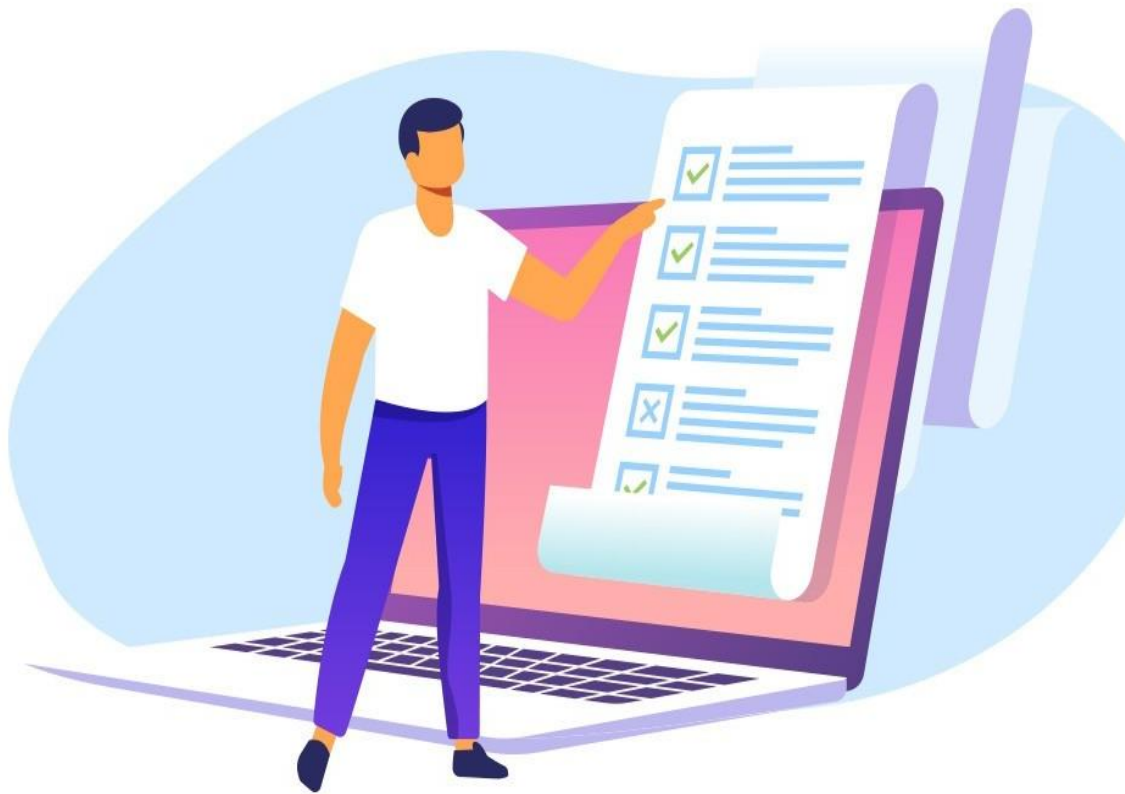
Принципы СПТ



- ✓ **Ненаказуемость**
- ✓ **Конфиденциальность**
- ✓ **Добровольность**
- ✓ **Достоверность**
- ✓ **Единообразии проведения**
- ✓ **Систематичность**

Цель СПТ

ЗАДАЧА № 1. Отсев недостоверных ответов



1. Социальная желательность ответов (стремление понравиться)
2. Заполнение не задумываясь (не читая)
3. Слишком высокая скорость заполнения
4. Однообразие ответов

ЗАДАЧА № 2. Определить **ВЕРОЯТНОСТЬ** вовлечения в зависимое поведение

Выводы основываются на соотношении значений **факторов риска** и **факторов защиты**.

Методика **НЕ** оценивает обучающихся, **она оценивает степень рискогенности социально-психологических условий** в которых находятся обучающиеся на основе процедуры опроса.



Перечень исследуемых показателей в методике СПТ

1. **Факторы риска** (социально-психологические условия, повышающие угрозу вовлечения в зависимое поведение):
 - подверженность влиянию группы;
 - принятие асоциальных установок социума;
 - наркопотребление в социальном окружении;
 - склонность к риску;
 - импульсивность;
 - тревожность;
 - фрустрация.

2. Факторы защиты (обстоятельства, повышающие социально-психологическую устойчивость к воздействию факторов риска):

- принятие родителями;
- принятие одноклассниками;
- социальная активность;
- самоконтроль поведения;
- самооффективность.

Проведение СПТ среди обучающихся

Опрос проводится в онлайн режиме. Для этого нужен компьютер и доступ в интернет. Есть возможность прохождения СПТ через смартфоны (присутствует мобильная версия сайта).

Вход в систему осуществляется при помощи **одноразового логина**, обеспечивающего конфиденциальность тестирования и однократность прохождения теста одним респондентом.



Сначала респондентом заполняется «Анкета участника»: возраст, пол, класс (группа) и т.д.

Анкета участника

Возраст

Пол Мужской Женский

Класс\Группа

Образовательно учреждение \ Район

[Продолжить](#)

Перед тестированием предъявляется стандартная инструкция.

Инструкция по заполнению:

[Ваш id: 8G6ZL6HE110]

Вам будет предъявлена серия утверждений. Оценивая каждое из них **не тратьте слишком много времени** на раздумья. Наиболее естественна **первая реакция**. Здесь нет правильных или неправильных ответов. **Старайтесь отвечать искренно**, иначе Ваши ответы будут распознаны как недостоверные.

Внимательно вчитывайтесь в текст, дочитывая до конца каждое утверждение и оценивая его как верное или неверное по отношению к Вам. Для каждого утверждения можно выбрать **только один вариант ответа**.

Для ответа на вопрос нажмите кнопку выбранного Вами ответа, затем кнопку "Далее", чтобы перейти к следующему вопросу.

Вы можете пропустить вопрос, но позже будет необходимо **вернуться к пропущенному вопросу и ответить**.

Приступить к
тестированию.

Тестирование начинается после нажатия кнопки провести тестирование.

Утверждения (вопросы) теста выпадают в случайном порядке. Для перехода к следующему вопросу используется кнопка «Далее»

Есть функция пропустить вопрос при возникновении проблем с пониманием содержания вопроса. На пропущенные вопросы есть возможность ответить после прохождения всего теста. Повторное предъявление вопросов происходит один раз.

Вопрос: 17 из 110 (пропущено: 5) [Ваш id: 499D3YX4110]

Будет моя жизнь интересной или нет зависит от меня.